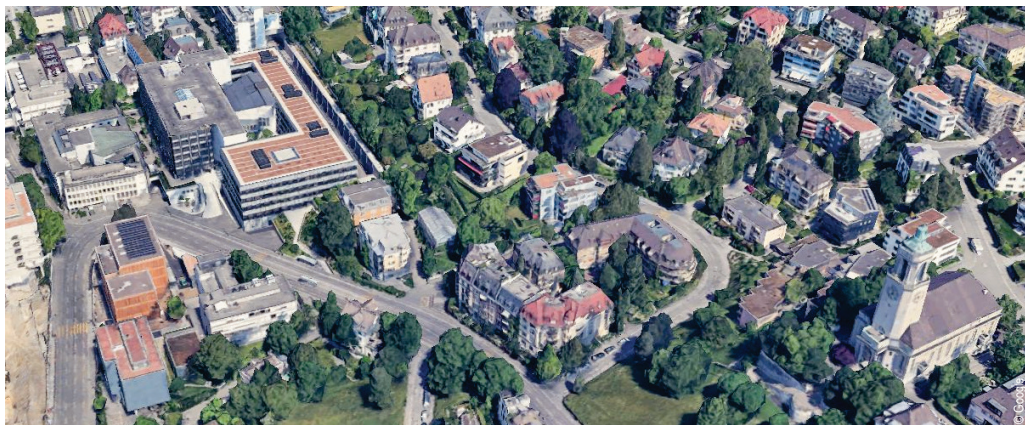




Donnerstag, 6. Juni 2024, 15 – 16 Uhr

Zu Besuch bei unseren neuen Nachbarn am Gloriarank:

## Führungen durch den GLC-Neubau – Architektur und die biomedizinischen Labore und Forschungsbereiche



Wir laden Sie herzlich ein, mit uns den spannenden und komplexen ETH-Neubau für Lehre und Forschung an der Gloriastrasse 37/39 von innen kennen zu lernen.

- Armin Baumann von Boltshauer Architekten führt uns zu den Konstruktions- und Ingenieur-Geheimnissen, und verrät uns, weshalb die markante Hangsicherung so orientalisches anmutet.
- Die ETH-Fachleute geben uns einen Einblick in ihre Forschung zu den Gesundheitswissenschaften und in die Entwicklungen der Gesundheitstechnologie von morgen.

**Anmeldung nötig** (beschränkte Teilnehmerzahl): [fuehrung@zuerich-fluntern.ch](mailto:fuehrung@zuerich-fluntern.ch)  
(oder Tel. 076 559 23 10).

– Bitte wenden –



2023 mit dem «Building Award» der Kategorie «Infrastrukturbau» ausgezeichnet: das Ingenieurbauwerk der Hangsicherung. – Der Neubau bei der Tramhaltestelle Voltastrasse; links neben der geschwungenen Zugangstreppe die gerettete Sichtbeton-Skulptur von Fredi Thalmann. – Das Quadrat als gestalterisches Leitmotiv: von den charakteristischen Glasbausteinelementen der Fassade bis zu den Innentrepfen.

- Das Gebäude war **im April 2023 in Betrieb genommen** worden von den ETH-Departementen «Gesundheitswissenschaften und Technologie» (HEST) und «Informationstechnologie und Elektrotechnik» (ITET).
- Standort und Gebäude haben **das Ziel**, die Zusammenarbeit in Forschungsprojekten mit der Universität Zürich, dem Universitätsspital Zürich und weiteren universitären Spitälern sowie der Industrie zu vereinfachen und zu intensivieren.
- Das **Departement HEST** fasst Ernährungs-, Bewegungs- und Neurowissenschaften sowie Medizintechnik zusammen mit dem Ziel des Wissens- und Technologietransfers in die Klinik: es bringt also die Forschungsergebnisse und technologischen Entwicklungen ans Krankenbett (Translation).
- An der **Gloriastrasse** finden sich diese Departementsbereiche: Biomechanik, Robotik und Intelligente Systeme, Translationale Medizin, Bewegungswissenschaften und Sport; weitere sind u.a. an der Schmelzbergstrasse.
- Früher stand hier im **Quartier Fluntern** die Versuchsanstalt für Wasserbau, Hydrologie und Glaziologie (heute auf dem Höggerberg). Der Neubau ermöglichte die Anbindung an das ETZ-Gebäude an der Sternwartstrasse, wodurch eine neue Gesamtsituation mit einem zentralen Innenhof entstand, dessen Herzstück der sorgfältig sanierte Scherrer-Hörsaal bildet.
- Integriert ist eine öffentlich zugängliche **Gastronomie**: die Namen des Restaurants «Archimedes» und des Take-Away «Eureka» passen zu den benachbarten Quartierstrassen Physikstrasse und Voltastrasse – und zum Vorgängerbau.

Wir freuen uns auf Ihr Interesse und Ihre Teilnahme!

Quartierverein Fluntern