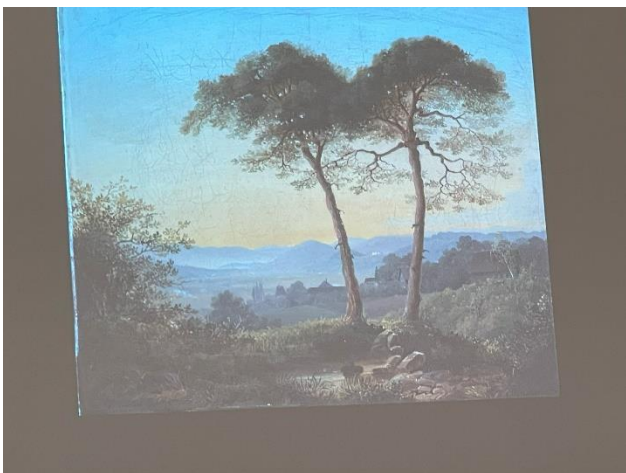




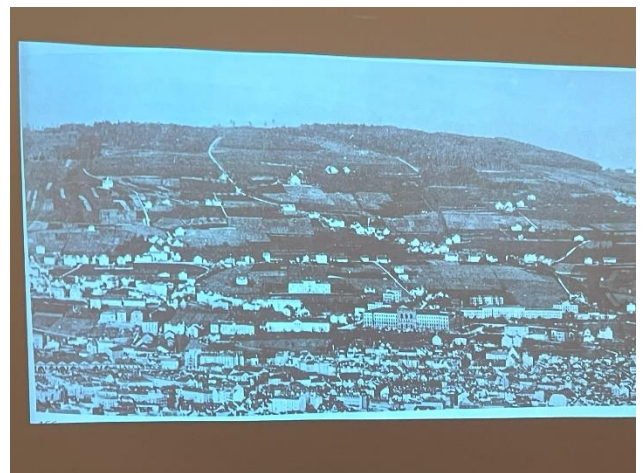
Gespräch Raymond Porchet mit dem Autor Felix Studinka



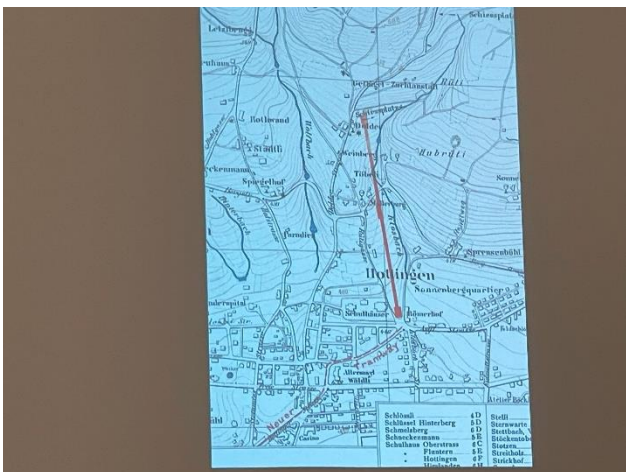
Das Haus Dolder (Mitte unten) zwischen Wolfbach- und Klosbachtobel



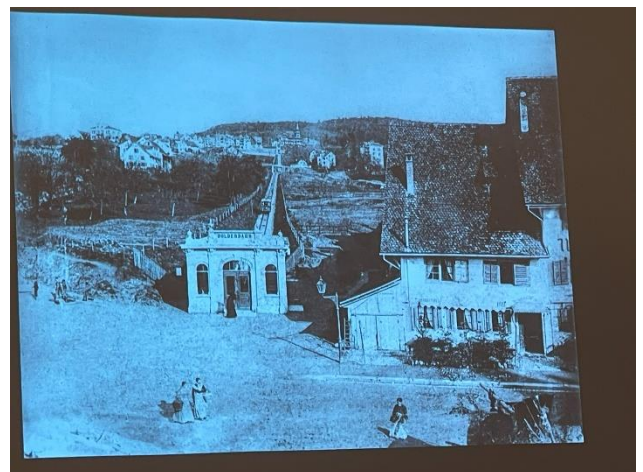
Die Gegend auf dem Zürichberg gemalt von Gottfried Keller



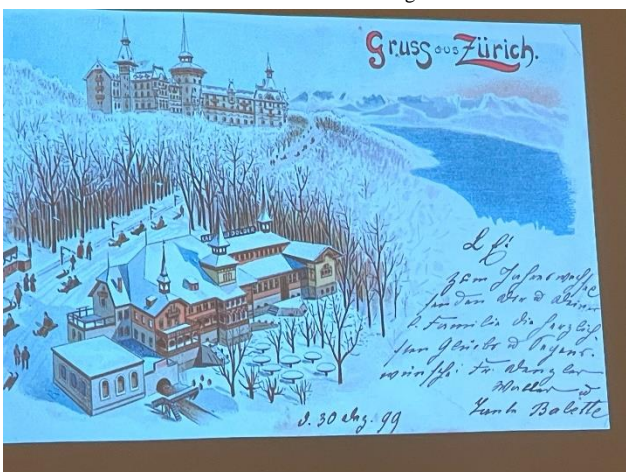
Eine ganze Reihe Gaststätten mit schönem Blick auf Stadt & See



H. Hürlimann änderte den Plan seiner schnurgeraden Bahn leicht ab



Das noch kleine Bahnhüschen neben dem Restaurant Römerhof



Tourismusattraktionen mit dem Grandhotel und dem Waldhaus Dolder



Apéro nach der interessanten, gut besuchten Veranstaltung